

# MPH系列微扭矩电动螺丝刀

- 减速拧紧控制
- 触摸屏控制
- 转矩和转角的控制/监控
- 数据同步

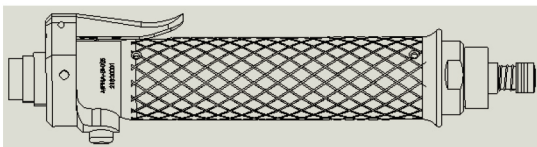
MPH系列电流控制微扭矩螺丝刀设计精巧,操作便捷,可通过机身自带的触摸屏对控制参数、工作任务进行设置;减速拧紧控制功能是操作更舒适,减少工作疲劳度,提高生产效率;

支持多种任务模式,可对每个任务分步设定不同参数,并通过转矩和转角控制实时监控工作任务。在任务完成后可将数据上传至客户数据库,实现数据的实时同步;

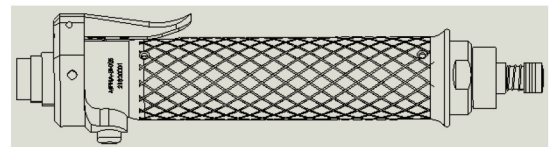
提供2种规格供选择(扭矩区间为0.03-0.12和0.06-0.25Nm),转速可自由设定(0-600rpm),广泛应用于笔记本,手机等3C行业微扭矩螺丝的拧紧装配。

## 技术参数

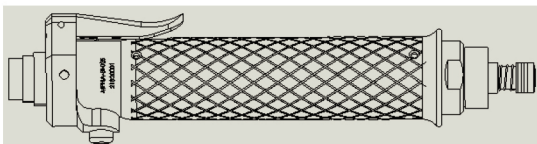
订货号	型号	长度	直径	最大转速	扭矩		驱动器尺寸	中心距
		mm	mm	rpm	kgf.cm	Ncm	mm	
<b>MPA系列自动型</b>								
416001	MPA-BI-012	126		700	0.3-1.2	3-12	Φ4mm	11
416002	MPA-BI-025	126		650	0.5-2.5	5-25	Φ4mm	11
<b>MPAA系列手持式遥控启动型</b>								
417001	MPAA-BI-012	200	25	700	0.3-1.2	3-12	Φ4mm	13
417002	MPAA-BI-025	200	25	650	0.5-2.5	5-25	Φ4mm	13
<b>MPH系列手动型</b>								
418001	MPH-BI-012	172	25	700	0.3-1.2	3-12	Φ4mm	13
418002	MPH-BI-025	172	25	650	0.5-2.5	5-25	Φ4mm	13
<b>MPHA真空吸取型</b>								
419001	MPHA-BI-012	200	25	700	0.3-1.2	3-12	Φ4mm	13
419002	MPHA-BI-025	200	25	650	0.5-2.5	5-25	Φ4mm	13



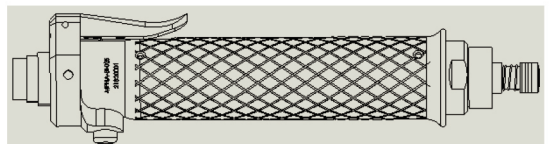
MPA系列



MPAA系列



MPH系列



MPHA系列